

NEWSLETTER

DES FÖRDERVEREINS RADIO ZUSA E.V. UND RADIO ZUSA

Dezember 2024

UNSER NEUER NEWSLETTER

liebe Leserinnen und Leser,
wir haben uns entschieden,
künftig einen gemeinsamen
Newsletter anzubieten, den
wir Ihnen auf den
verschiedensten
Plattformen bereitstellen.

Hier erfahren Sie alles
Neue und Wissenswerte
über ihren Regionalsender
Radio ZuSa und den
Förderverein Radio ZuSa
e.V.

Liebe Mitglieder des Fördervereins,
Sehr geehrte Damen und Herren,

wir haben wieder einige Informationen aus
dem Förderverein und dem Sender aus dem
letzten halben Jahr für Sie zusammengestellt
und bitten um Ihre Aufmerksamkeit.

Neben unseren vereinseigenen „Speaker´s
Corner“-Sendungen mit vielen interessanten
Themen und Interviewpartnern stand der
Umzug der Lüneburger Redaktions- und
Studioräume vom Uni-Campus nach
Volgershall im Vordergrund.



Unser Dank gilt hierfür allen Mitarbeitern und sonstigen Helferinnen
und Helfern, die dafür gesorgt haben, dass der Umzug zügig und
reibungslos durchgeführt wurde und die neuen Studios nach wenigen
Tagen wieder sendebereit waren.

Auch wir haben den Umzug mit neuen Mobiliar für die Redaktions- und
Studioräume gefördert.

Im neuen Jahr 2025 ist wieder die Durchführung eines
Hörfunkgrundlagen-Seminar für Radio-Anfänger in Zusammenarbeit
mit der VHS Lüneburg geplant. Hierfür können Sie sich schon anmelden.
Mehr dazu auf den folgenden Seiten.

Mit Kamera und Mikrofon begleiteten unsere Kolleginnen und Kollegen
auch wieder viele
Ereignisse und Veranstaltungen im Sendegebiet. Sie können sich darüber
auch jederzeit auf unserer Facebook- und Internetseite über unsere
Tätigkeiten informieren.

Nun ist es aber Zeit das Jahr 2024 mit den bevorstehenden
Weihnachtstagen und dem Jahreswechsel ausklingen zu
lassen. Wir wünschen Ihnen dazu eine schöne Zeit und einen
guten Start ins Jahr 2025. Danke für Ihre Treue und
Unterstützung!

Viele Grüße

Claus Lühr, 1. Vorsitzender

"Speaker´s Corner"-Sendung am 11.Juli:

Thema: „Entwicklung des DRK-Pflegedienstes im Landkreis Uelzen in den vergangenen 45 Jahren“

In der "Speakers Corner"-Sendung am Donnerstag, 11.Juli berichteten DRK-Vorstandsvorsitzender Tim Meierhoff (re) und der ehemalige Leiter des DRK-Pflegedienst Rüdiger Schlechter über die heutige Situation und die langjährige Entwicklung des DRK-Pflegedienstes im Landkreis Uelzen.

www.florian-zusa.de/mp3/SC110724DRKUE.mp3



Rüdiger Schlechter (li.) und Tim Meyerhoff

„Speaker´s Corner“-Sendung am 25.Juli:

Thema: „Aktuellen Stand der BÄM-Kampagne zur Stärkung der Offenen Jugendarbeit“



Am 25.07. sind wir erneut ins Gespräch gekommen und haben etwas zu BÄM im Bundestag Teil II erfahren und über den aktuellen Stand der BÄM-Kampagne zur Stärkung der Offenen Jugendarbeit.

.v.l.n.r. Karsten Fehrke (Queeren Netzwerk Gifhorn e.V.), Kirsten Rinke (Radio ZuSa), Natascha Samp (Paritätisches Jugendwerk Niedersachsen)

"Speaker´s Corner"-Sendung am 8.August

UNSERE FÖRDERER



"Heidebeben 2024" in Ebstorf vom 13. bis 15. September

Es ging um das "Heidebeben Ebstorf". Claus Lühr war bei Pascal und Marie Senking vom Orga-Team des "Heidebeben 2024" zu Gast. Die beiden organisierten das Musik-Festival vom 13. bis 15. September auf dem Ebstorfer Schützenplatz.

www.florian-zusa.de/mp3/SC080824HeidebebenEbstorf.mp3

Foto: v.l. Marie und Pascal Senking und Marcel vom Orga-Team "Heidebeben 2024" in Ebstorf



„Speaker´s Corner“-Sendung 22.August: Vorstellung Unfallpraxis Bröker & Rinke am Lambertiplatz in Lüneburg: Änderungen, Neuerungen in der Praxis

UNSERE FÖRDERER



Das Team der Unfallpraxis Bröker & Rinke

**„Speaker´s Corner“-Sendung am 5.September:
Thema: 75 Jahre Steinbecker Erntefest.**

Mit unseren drei Studiogästen wurde alles rund ums Steinbecker Erntefest besprochen. Mit dabei auch die Deutsche Erntekönigin Anna I. und zwei weitere Akteure aus Steinbeck (Gemeinde Bispingen) Moderation: Claus Lühr



www.florian-zusa.de/mp3/SC060924ErntefestSteinbeck.mp3

v.l. Andreas Voss, Claus Lühr, Rike Hartig und Erntekönigin Anna I.

„Speaker´s Corner“-Sendung am 19.September:

„Paritätischer Lüneburg“ - folgende Selbsthilfegruppen stellten sich vor: Junge Menschen mit chronischen Schmerzen, Eltern von Kindern-u. Jugendlichen mit Depressionen



„Speaker´s Corner“-Sendung am 3.Oktober:

„Rundgang durch das Nordzucker-Werk Uelzen“ mit dem Leiter Landwirtschaft Georg Sander und Claus Lühr

www.florian-zusa.de/mp3/SCNordzucker.mp3

Georg Sander, Leiter Landwirtschaft Nordzucker-Werk Uelzen erläuterte die Abläufe



„Speakers Corner“-Sendung am 18.10. „Bildungswerk Verdi.- Konzept für die Durchführung von Gefährdungsbeurteilungen“

**DANKE AN UNSERE
FÖRDERER UND
MITGLIEDER**

Der Förderverein Radio ZuSa e.V. kann nur durch eine starke Gemeinschaft von Mitgliedern und Förderern bestehen.

Ohne dieses Engagement wäre zum Beispiel die Ausbildung von Volontären, die Anschaffung von Aufnahmegegeräten oder auch die Durchführung von einzelnen Projekten nicht möglich!

Aus diesem Grunde möchten wir uns gern bei unseren Mitgliedern und Förderern herzlich bedanken!

Wenn auch SIE den Förderverein Radio ZuSa e.V. und somit auch Ihren Lokalen Radiosender, unterstützen wollen, dann schreiben Sie uns gern eine Email.

RADIOVEREIN@ZUSA.DE

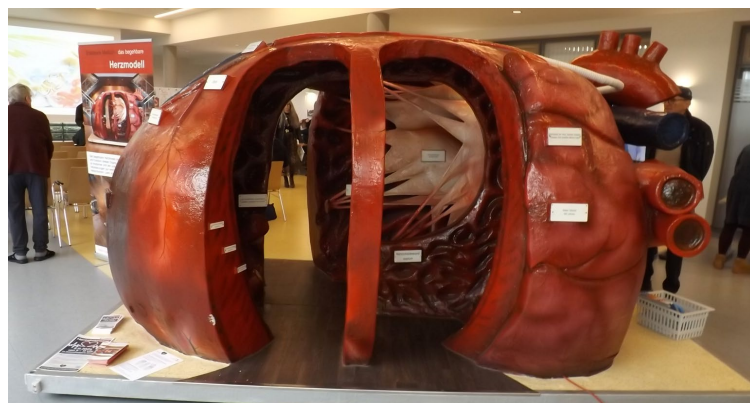
Das Regionalbüro Lüneburg des Bildungswerks ver.di in Niedersachsen e.V. erweitert das Angebot des Bildungswerks um ein Beratungsangebot. Das Bildungswerk hat ein modulares Angebot in drei Paketen entwickelt, das alle Schritte vom Auftakt und der Ansprache der Mitarbeitenden bis zur Evaluation von Verbesserungsmaßnahmen und der Fortschreibung der GBU umfasst.



Cornelia Vogel

**„Speaker´s Corner“-Sendung am 31.10.
„50 Jahre Krankenhaus Winsen“**

Das Krankenhaus Winsen besteht seit 50 Jahren. Bei einem „Tag der offenen Tür“ nutze Kollege Claus Lühr die Möglichkeit hinter die Kulissen zu blicken. Ein überdimensionales Herzmodell war der Blickfang auf dem Tag der offenen Tür.



www.florian-zusa.de/mp3/SC311024KHVL.mp3

„Speaker´s Corner -Sendung am 14.11.

UNSERE FÖRDERER

mycity[®]

Lünebuch - Inhaber Jan Orthey über 50 Jahre Buchhandel

50 Jahre Lünebuch - da gab es viel zu erzählen - wir erfuhren lustige Geschichten aus den letzten Jahrzehnten... etc....

Außerdem sprachen wir über den Bücherherbst, über weihnachtliche Bücherflut und den Adventskalender.



Jan Orthey (Inh.LüneBuch)

„Speakers Corner“-Sendung am 28.11.

Jürgen Markwardt 10 Jahre Bürgermeister der Hansestadt Uelzen

Es ging in dem Interview in einem Rückblick auf viele Ereignisse in der mittlerweile zehnjährigen Amtszeit des Bürgermeisters und um aktuelle Uelzener Themen.

Helios



www.florian-zusa.de/mp3/SC281124Markwardt.mp3

Moderator Claus Lühr (li) im Gespräch mit Uelzener Bürgermeister Jürgen Markwardt

"Speakers Corner"-Sendung am 12.12.

Besuch der Selbsthilfekontaktstelle des Paritätischen Lüneburg. Kirsten Rinke stellte Ihnen Vertreterinnen von zwei Selbsthilfegruppen vor. Das war zum Einem die Gruppe Eltern von Kindern- und Jugendlichen mit Depressionen und zum anderen die Gruppe junger Menschen mit chronischen Erkrankungen.



„Speaker´s Corner“-Sendung am 26.12.

Landrat Jens Böther steht auf Radio ZuSa im Jahresrückblick Rede und Antwort

Wie steht es um die Finanzen des Landkreis Lüneburg? Wie geht es weiter bei der geplanten Elbbrücke in Neu Darchau? Über diese und weitere Themen, wie zum Beispiel Verkehr, Hochwasser- und Katastrophenschutz, Windenergie und Kultur wird am Donnerstag (26. Dezember) in der Ausgabe „Speaker´s Corner“ von Radio ZuSa gesprochen. Von 10:00 Uhr bis 11:00 Uhr steht Landrat Jens Böther im traditionellen Jahresrückblick zu den Fragen von Moderator Claus Lühr Rede und Antwort.

www.florian-zusa.de/mp3/SC261224Boetherfinal.mp3



Claus Lühr im Gespräch mit Landrat Jens Böther (LK Lüneburg)

UNSERE FÖRDERER



Hörfunkgrundlagen-Seminar 2025 „Der Radio-Führerschein“

Radio ZuSa e.V. bietet am 08./09.März 2025 wieder ein Hörfunkgrundlagen-Seminar, den sogenannten „Radio-Führerschein“, für jung und alt an: Wer Interesse hat klicke auf folgenden [Link](#) für weitere Infos und Anmeldung (in Zusammenarbeit mit der VHS Lüneburg)

Das Radioseminar bei Radio ZuSa in Kooperation mit der VHS-Region Lüneburg bietet die Chance für alle Radioliebhaber, einen Radioführerschein zu machen und, wenn sie mögen, dann bei Radio ZuSa mit auf Sendung zu gehen.

In einem Blockseminar von 2 x 7,5 Unterrichtsstunden bekommen die Teilnehmer beispielsweise eine erste Einführung in:

- Formulieren von Moderationen
- Führen von Interviews und Befragungen
- Recherchieren und Schreiben von Nachrichten
- Schneiden und Mischen von akustischen Aufnahmen mit einem digitalen Schnittprogramm
- den richtigen Einsatz der Stimme.

Die Lehrenden sind erfahrene Redakteure von Radio ZuSa und dem NDR.

Thema: Radioseminar zur Erlangung des „Radio-Führerscheins“

15 Ustd., Radio ZuSa, Volgershall 1, 21339 Lüneburg, Raum 00.114

Das nächste Seminar finden statt am:

Sa./So.: 08.+ 09.03.2025 10-17.30 Uhr (incl. Pause)

Kostenbeitrag: EURO 120,00

Und sonst so? Mit Kamera und Mikrofon unterwegs...

Ein Einblick über weitere ZuSa-Sendungen und Ereignisse die wir begleitet haben

„Hüüt snackt wi platt“ - Plattdüütsch bi ZuSa:

*Sünndach, 11. August 12.05 Uhr bit 13.00 Uhr
(Live-Sendung ut Uelzen)*

Uns' Studio-Gast: Hans-Ulrich „Uli“ Wellmann, de niege Plattdüütsch-Beupdrage in 'n LK Uelzen stellt sick vor..



Moderation: Claus Lühr / Klaus Becker

Naturpark Lüneburger Heide wächst auf fast 110.000 Hektar - Festakt in Lüneburg-Rettmer am 12. August

Der Naturpark Lüneburger Heide wurde auf das südliche Gebiet der Stadt Lüneburg ausgeweitet. Der Festakt mit Umweltminister Christian Meyer fand auf den „Hof bei den Teichen“ in Rettmer statt.



Sommerempfang des Landkreises Uelzen im Museumsdorf Hösseringen

Sommerempfang des Landkreises Uelzen im Museumsdorf Hösseringen. Ein Abend zum Kontakte knüpfen. Auch Claus Lühr von Radio ZuSa war mit dabei.

Heideblütenfest Amelinghausen: (Film)

Wir waren mit der Kamera beim großen Heideblütenfest in Amelinghausen dabei und haben einen Film erstellt.



Heideblütenfestumzug in Amelinghausen am 18. August 2024

Kreisfeuerwehrtage in Ashausen (LK Harburg) und Kirchweyhe (LK Uelzen) (Filme und Interviews)



Foto: Team PSNV Landkreis Uelzen (Psychosoziale Notfallversorgung) nach dem Interview auf dem Kreisfeuerwehrtag in Kirchweyhe

www.florian-zusa.de/mp3/KFTKirchweyhe.mp4



Scharmbecker Erntefest: (Film)

Viele hübsche und kunstvollgestaltete Erntewagen gab es auf dem Scharmbecker Erntefest zu bestaunen. Wir waren mit der Filmkamera vor Ort

www.florian-zusa.de/mp3/ErntefestScharmbeck2024.mp4



ZuSa-Film vom Erntefest 2024 in Steinbeck/Luhe (Gem.Bispingen/Heidekreis)

Auch der Erntefest-Umzug in Steinbeck/Luhe wurde von uns mit der Filmkamera begleitet.

www.florian-zusa.de/mp3/ErntefestSteinbeck2024.mp4



Florian ZuSa-Film Abschlußübung 5G-basiertes Einsatzunterstützungssystem am 28.09.24 in Buchholz (Film und Interviews)

Neue Möglichkeiten bei der Brandbekämpfung der Feuerwehr Buchholz durch den Einsatz neuer Drohnen und Netztechnik. War waren bei der Vorführung mit der Filmkamera dabei



www.florian-zusa.de/mp3/BuchholzUebung280924.mp4

Programmtipp: Unser Bürgerrundfunk Sonnabend-Morgenstarter, ZuSa toGo mit Jürgen Eilhauer



Unser Bürgerfunkkollege Jürgen Eilhauer begrüßt sie regelmäßig, alle 4 Wochen, mit seiner Samstag-Morgen-Sendung „ZuSa to Go“ aus dem Studio Uelzen.

Deichschau Artlenburger Deichverband in den Kreisen Harburg und Lüneburg

Zweimal im Jahr werden alle Deiche der Elbe und einiger Nebenflüsse durch Deichschaukommissionen gesichtet und überprüft. Wir waren mit der Filmkamera dabei

www.florian-zusa.de/mp3/Deichschau2024ADV.mp4



Ein Blick hinter die Kulissen - Luhdorfer Theaterspieler zu Gast bei Radio ZuSa

Das plattdeutsche Theater in dem Winsener Ortsteil Luhdorf hat eine lange Tradition. In diesem Jahr wurde die 75. Aufführung in der Stadthalle Winsen aufgeführt. Aus diesem Anlass besuchten uns drei Laienschauspieler in unserer Plattdeutsch-Sendung.

www.florian-zusa.de/mp3/HSWP101124.mp3



BU: Zu Gast bei Radio ZuSa in Lüneburg: v.l. Hilke Cordes, Heiner Meyer, Margret Riedel



Old Johnny's Country Show mit Michael Hohnschild

Auch Country-Musik hat seinen festen Platz im ZuSa-Programm...

**"Talk regional" am Sonntag, 17.11.2024 von 14.00 bis 15.00 Uhr auf Radio ZuSa
Thema: Die neue Aktion "Vorurteile ausmisten"**

Moderator Claus Lühr hatte sich drei Landwirte/innen vom Bauernverband Nordostniedersachsen zur „Talk regional“-Sendung eingeladen. Es ging in der Sendung um die öffentlichen Anfeindungen von Landwirten in sozialen Medien und den Umgang damit.

www.florian-zusa.de/mp3/TR171124BVNON.mp3



v.l. Johanna Kaiser, Claus Lühr (Mod.), Lena Bergmann und Boris Erb

**Das Duo "Plückfiedel" aus dem Landkreis Uelzen war zu Gast in der Radio ZuSa-
Plattdeutsch-Sendung "Hüüt schnackt wi platt"**

Plattdeutsche Live-Musik in der „Hüüt schnackt wi platt“-Sendung mit dem Uelzener Duo „Plückfidel“

www.florian-zusa.de/mp3/HSWP011224final.mp3



Das Duo „Plückfiedel“ Uli und Günter

**Florian ZuSa- Interview mit Andreas Klask (DRK Harburg-Land) zu den mobilen Rettern im
Landkreis Harburg**

Eine erste Bilanz der Mobilen Retter im LK Harburg zog Andreas Klask vom DRK-Kreisverband Harburg-Land in Winsen im Radio ZuSa-Interview

www.florian-zusa.de/mp3/FZ011224final.mp3



Florian ZuSa-Adventsverlosungsaktion 2024 (Film)

Bei der diesjährigen Adventsverlosung verlost Florian ZuSa-Redaktionsleiter Claus Lühr einige schöne Preise vom Hamburger Feuerwehrshop

www.florian-zusa.de/mp3/Verlosung2024neu.mp4

Claus Lühr bei der Auslosung der Florian ZuSa-Verlosungsaktion 2024



Florian ZuSa-Verlosungsaktion 2024

Florian ZuSa-Film: Spatenstich Erweiterungsbau und doppelte Fahrzeugübergabe in Bleckede (Film und Interviews)



Die Feuerwehr Bleckede hatte zur Fahrzeugübergabe und zum Spatenstich für den Erweiterungsbau des Feuerwehrraumes dabei. Für Florian ZuSa war Claus Lühr mit der Filmkamera und Mikrofon vor Ort.

www.florian-zusa.de/mp3/Bleckede141224.mp4



Dance-Charts Inside mit Andreas Kohlmeyer

Die neuesten Chart-Titel gibt es immer in der Sendung unseres Kollegen Andreas Kohlmeyer alle vier Wochen Sonnabends Abends

17-18 UHR



Neues aus den Funkhäusern

Sehr geehrte Mitglieder des Fördervereins Radio ZuSa e.V.,
Liebe Freunde von Radio ZuSa, Liebe Hörerinnen und Hörer,

das Jahr 2024 neigt sich so langsam dem Ende zu und ich möchte diese Gelegenheit nutzen mich herzlich zu bedanken! Zum einen bei dem Vorstand unseres Fördervereins für die gute und konstruktive Zusammenarbeit, aber auch für die Unterstützungen hinsichtlich des neuen Mobiliar und technischer Ausstattung an unserem neuen Standort in Lüneburg aber auch für die jahrelange, kontinuierliche Förderung unserer Volontäre!

Aber ich danke auch Ihnen, liebe Mitglieder des Fördervereins! Denn ohne ihre Mitgliedschaft, ohne ihre Spenden und ohne ihr persönliches Engagement, wäre all das nicht in diesem Umfang möglich.

Vielen lieben Dank!

Am 8. August war es nun soweit! Radio ZuSa bezog seine neuen Räumlichkeiten am Universitätsstandort Volgershall 1 in Lüneburg. Leider mussten wir, aufgrund von Platzbedarf der Leuphana Universität, unser bisheriges Studio auf dem Campus in der Scharnhorststraße räumen. Die Leuphana-Universität hat uns die neuen Räumlichkeiten so hergerichtet, dass sie den Anforderungen an ein modernes Hörfunkstudio entsprechen.

Größere Räume, viel Licht und alles komplett umgebaut und modernisiert. Allerdings hat dieses auch seinen Preis: wir sind nun gezwungen, jährlich einen Mietzins von rund 29.000 Euro zu zahlen. Alternativen gab es, trotz Bemühungen der Hansestadt und des Landkreises, nicht.

Auf den folgenden Seiten gibt es einen kleinen Einblick in unsere neuen Studioräume.

Ich wünsche Ihnen und ihren Familien ein frohes und besinnliches Weihnachtsfest sowie ein gesundes und erfolgreiches Jahr 2025!

Herzliche Grüße

Wolfgang Laudan

Geschäftsführers und Chefredakteur

Ein Radiosender zieht um

Zusa sendet ab Montag aus neuen Studios in Volgershall



Es liegt an der Sache selbst, dass man beim Radio die Menschen nur hört, nicht sieht. Und wo Musik und Nachrichten überhaupt herkommen, das wissen viele nicht. Der Bürgersender Radio Zusa mit seinen Nachrichten und Neuigkeiten aus Stadt und Landkreis beispielsweise hat über 25 Jahre aus seinem Studio auf dem Gelände der Leuphana-Universität Lüneburg gesendet.

Doch weil die Universität die Räumlichkeiten nun selber nutzen will, musste das Team mitsamt Ausrüstung umziehen. Ab kommender Woche sendet Radio Zusa in Lüneburg aus seinem neuen Studio in

Hier meldet sich Volgershall

Radio Zusa sendet ab kommender Woche nicht mehr vom Lüneburger Uni-Campus

VON MEIKE RICHTER

Lüneburg. Auf der rechten Seite in Gebäude 11 rein, hoch in den ersten Stock und dann gleich rechts durch die Glastür – das war über 25 Jahre lang der Weg zur Redaktion von Radio Zusa. Der Bürgerfunksender hatte bis Donnerstag seinen Sitz auf dem Campus der Leuphana-Universität. Hier ist Radio Zusa als nichtkommerzieller Lokalsender am 7. Mai 1997 gestartet. Auf der Frequenz 95,5 für Lüneburg liefert das Team sieben Tage die Woche Musik, Nachrichten und Neuigkeiten aus der Region.

Das Informationsangebot ändert sich nicht, dafür aber die Adresse von Radio Zusa: Die Redaktion mitsamt den Sende- und Produktionsstudios hat ab sofort in Volgershall ihren Sitz, ist damit Nachbar vom Jobcenter.

Der Umzug eines Radios muss gut geplant werden. „Wir wissen seit gut einem Jahr, dass die Leuphana-Universität die Räumlichkeiten benötigt und deswegen unseren Mietvertrag gekündigt hat“, sagt Radio-Zusa-Geschäftsführer Wolfgang Laudan. „Gleichzeitig bekamen wir im Rahmen der Lizenzverlängerung von



NOCH AN DER ALTEN ADRESSE: Zusa-Studioleiter Matthias Dworschak und FSJ-lerin Theo Nowak packen in der Redaktion Kisten und Kartons.

Radio Zusa bis 2029 eine Zusage von der Universität, Räume in Volgershall zu nutzen.“ Kurze Zeit später fingen Laudan und das Zusa-Team an, den

Umzug vorzubereiten und zu organisieren. „Es geht ja nicht nur darum, dass der Glasfaseranschluss liegt und die Kabel richtig ab- und dranmontiert werden, wir haben ja auch spezielles Studioequipment“, erklärt der Geschäftsführer und Chefredakteur. Da ist zum einen die große Schallschleife, die zwei Studios voneinander trennt. „Mit dieser Schleife haben wir Fachleute beauftragt, alles andere machen wir im Radio-Zusa-Team.“ Das ist zum anderen der höhenverstellbare Studiotisch, der vom Campus nach Volgershall gehievt werden muss. „Der wiegt knapp 300 Kilo, das wird ein paar Stunden dauern“, schätzt Laudan am Mittwoch, kurz bevor der Umzug startet. Studioleiter und Redakteur Matthias

Dworschak packt inzwischen Kisten und Kartons mit diversen Schreibtisch-Materialien.

Am Donnerstag hat das Team schließlich Redaktion und Studios komplett nach Volgershall gebracht, Freitag startete der Aufbau, der sich über das gesamte Wochenende zieht. Bis der Sendeablauf in Lüneburg wie-

der richtig starten kann, übernehmen die Zusa-Kolleginnen und Kollegen in Uelzen den Radiobetrieb.

Die Räume in Volgershall sind frisch renoviert, alles wirkt etwas größer und geräumiger als beim alten Standort. Die Universität hat dafür gesorgt, dass die Räumlichkeiten für ein Radio entsprechend umgebaut werden: „Die Räume müssen schalldicht sein, die Böden geerdet und mit Schalltritt ausgelegt“, zählt Laudan auf. Der Förderverein von Radio Zusa unterstützte mit 8000 Euro für neue Möbel.

Doch der Umzug bedeutet auch finanzielle Einschnitte: „Wir haben hier gut 18.000 Mehrkosten im Jahr, die wir über Fördersummen reinholen müssen“, sagt Laudan. Er hat Gespräche mit Stadt und Landkreis Lüneburg geführt, doch in Zeiten knapper kommunaler Haushalte ist das nicht wirklich viel zu holen. Laudan ist zwar optimistisch, dass er ausreichend Drittmittel einholen kann. „Dennoch bedeutet es redaktionelle Einschnitte. Wir bilden jährlich zwei Volontäre aus, in Moderation und Redaktion. Den Bereich für die Redaktion werden wir künftig nicht mehr besetzen“, bedauert Geschäftsführer Laudan und Studioleiter Dworschak. Momentan sind die beiden aber noch mit dem Einrichten des neuen Studios ziemlich beschäftigt.



AUCH DER CHEF PACKT AN: Zusa-Geschäftsführer Wolfgang Laudan organisierte den Umzug und half mit.

Studio 2



Studio 1



Die Redaktion

